

2024 年 利益衝突的失速列車-民刑事爭議探討

2024.07.23

依據政府的規定，為確保學研機構在執行各項科研計畫能符合公平及效益原則，各校皆依規定訂定相關規範，以防研發成果運用過程中「病毒入侵」，進而造成「失速」，一旦失速，人性陰暗面佔據一切，民眾就不再相信科學研究，所以，為何要有利益衝突規範，是為了確保產學合作的成果其正確及客觀性，是為了使民眾能相信學研機構研發成果是值得信賴的。

因此，希望透過本次課程分享，讓教職員生能了解自身應注意研發成果運用所涉及利益衝突及迴避問題，以及產學合作過程中，若發生研發經費合作方未支付，應如何自保，歡迎各校教職員生報名參加本課程。

※ **主辦單位：**輔仁大學、大同大學、淡江大學、東海大學、臺北醫學大學、長庚大學、實踐大學、中國文化大學、靜宜大學、銘傳大學

※ **承辦單位：**輔仁大學事業發展處產學資源整合中心

※ **協辦單位：**優久大學聯盟、清華五校聯盟科研產業化平台、臺灣國際產學中心、臺灣大學系統科研產業化平台

※ **活動時間：**113年09月19日(四)

※ **活動地點：**輔仁大學及線上課程線上連結：

※ **課程費用：**免費

※ **報名方式：**線上報名 <https://forms.gle/xe7kKiiaUwHbSwGw7>

※ **聯絡人：**輔大事業處產學資源整合中心 林雅萍小姐、大同大學研究發展處簡韻禾小姐、淡江大學研究發展處黃千修秘書、東海大學產學與育成中心林員任經理、臺北醫學大學事業處技術移轉中心黃修致主任、實踐大學研究發展處謝富米組員、長庚大學 T5-GIP 科研產業化平台黃淑華經理、文化大學產學合作組黃瓊慧組、靜宜大學研究暨產學組李家香組員、銘傳大學產學暨推廣處楊金樺組員

※ **各校窗口聯絡方式：**

輔大電話：(02)2905-3188 E-mail：064710@mail.fju.edu.tw

大同電話：(02)2182-2928 分機 7556 E-mail：yhchien@gm.ttu.edu.tw

淡大電話：(02)2621-5656 分機 2100 E-mail：091552@mail.tku.edu.tw

東海電話：(04)2359-0121 分機 30140 E-mail：yjlin@thu.edu.tw

北醫電話：(02)6620-2589 分機 15413 E-mail：sherry1215@tmu.edu.tw

長庚電話：(03)211-8800 分機 3734 E-mail：joeille@gap.cgu.edu.tw

實踐電話：(02)2538-1111 分機 1931 E-mail：rice0518@g2.usc.edu.tw

文大電話：(02)28610511 分機 19302 E-mail：hqh7@ulive.pccu.edu.tw

靜宜電話：(04) 26328001 分機 11832 E-mail：thlee@pu.edu.tw

銘傳電話：(02)2882-4564 分機 8206 E-mail：shfyang@mail.mcu.edu.tw

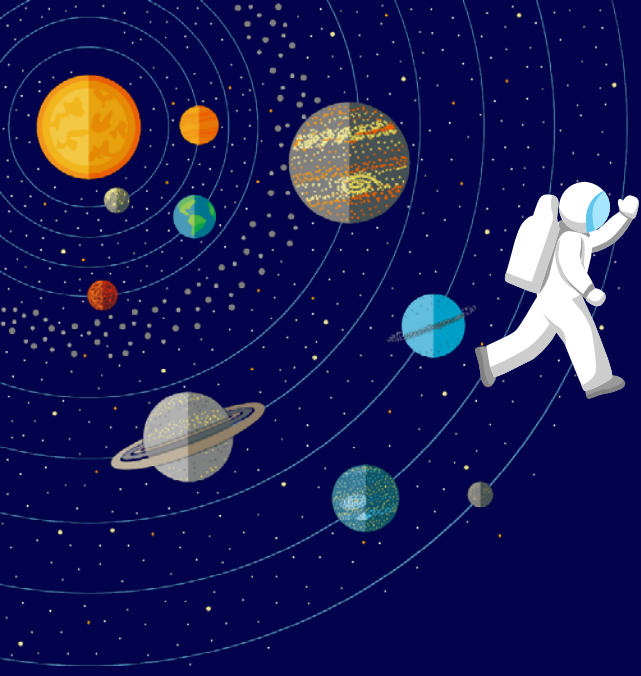
※ **校內教育訓練：**校內教職員確實完成單堂課程 3 小時，可單堂認列校內教育訓練時數。

※ **課程內容：**

課程日期及時間	課程地點	課程名稱	課程內容	講師
113年09月19日 (四) 下午 14:00-17:00	輔大國璽樓 A棟9樓 及線上	利益衝突的失速列車- 民刑事爭議探討	利益衝突的各種面向 民刑事案例探討 加場： 產學合作廠商欠款，催討債權實務 流程	講者-許家華 律師 樸泰國際法律事務所

※必要時承辦單位得視情況調整上課時間。

優久聯盟學校/科產聯盟學校-產學合作



利益衝突的失速列車- 民刑事爭議探討

【課程時間】

113年09月 19日 (四)

下午14:00-17:00

【課程地點】

輔大國璽樓A棟9樓、Teams 線上



講者：許家華 律師
樸泰國際法律事務所

【內容大綱】

利益衝突的各種面向-民刑事案例探討

→加場：

產學合作廠商欠款，催討債權實務流程



主辦單位：輔仁大學、大同大學、淡江大學、東海大學、臺北醫學大學、長庚大學、實踐大學、中國文化大學、靜宜大學、銘傳大學

執行單位：輔仁大學事業發展處產學資源整合中心



平台盟友：清華五校聯盟科研產業化平台 | 清華大學、政治大學、輔仁大學、逢甲大學、淡江大學

臺灣國際產學中心 | 中興大學、臺北科技大學、臺北醫學大學、勤益科技大學、彰化師範大學、雲林科技大學、嘉義大學、東海大學、弘光科技大學

臺灣大學系統科研產業化平台 | 臺灣大學、臺灣科技大學、臺灣師範大學、明志科技大學、長庚大學