

Windows XP 802.1X 認證說明

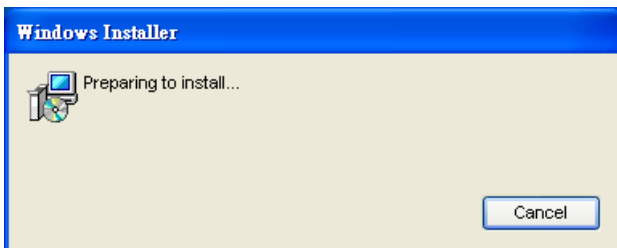
壹、安裝 GTC 程式

- 請先用網頁認證方式上網，然後按照您的作業系統至以下網址下載 GTC 安裝軟體：
 - 64 位元請安裝：[EAP-GTC-x64.msi](http://www.net.fju.edu.tw/file/EAP-GTC-x64.msi)，連結如下
<http://www.net.fju.edu.tw/file/EAP-GTC-x64.msi>
 - 32 位元請安裝：[EAP-GTC-x86.msi](http://www.net.fju.edu.tw/file/EAP-GTC-x86.msi)，連結如下
<http://www.net.fju.edu.tw/file/EAP-GTC-x86.msi>

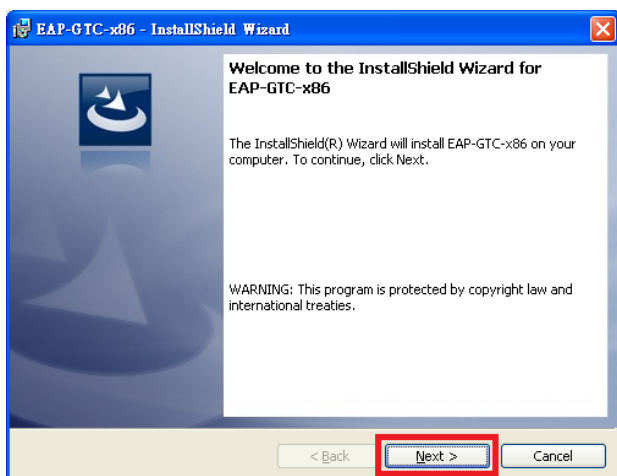
- 點擊 EAP-GTC-X64.msi(64 位元) or EAP-GTC-X86.msi(32 位元)



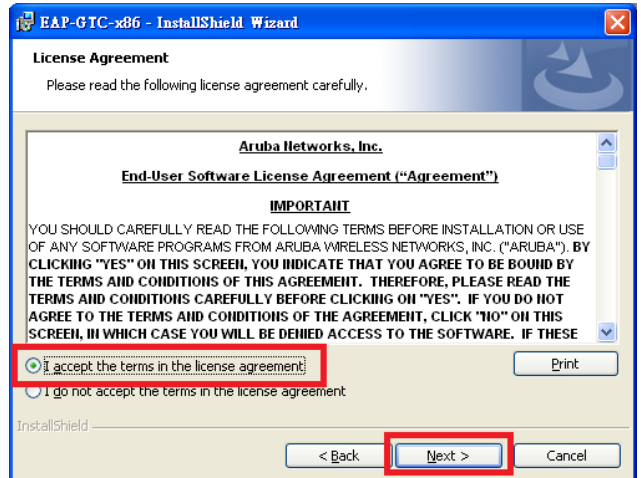
- 過程中會出現『Preparing to install』



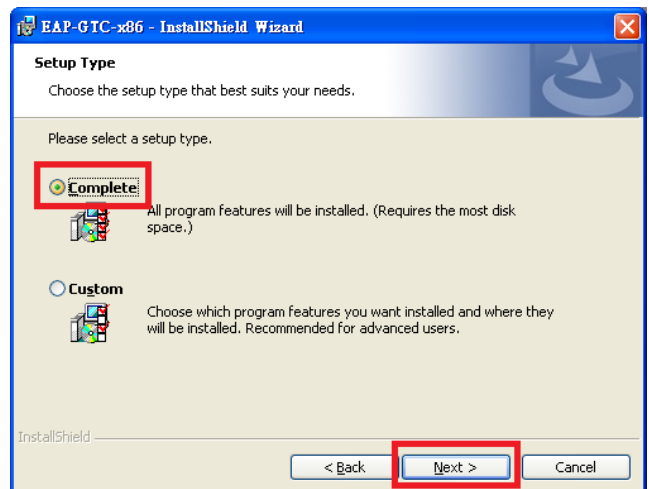
- 出現以下畫面時，點選『Next』



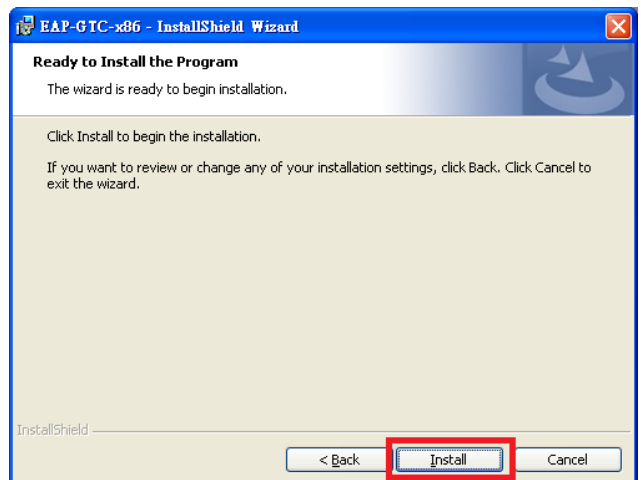
- 點選『I accept...』及點選『Next』



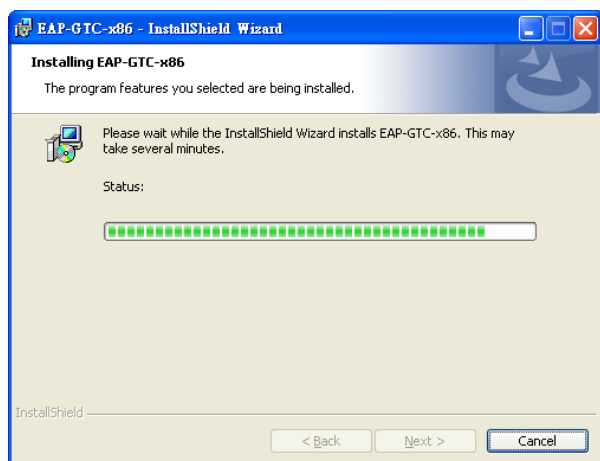
- 點選『Complete』及點選『Next』



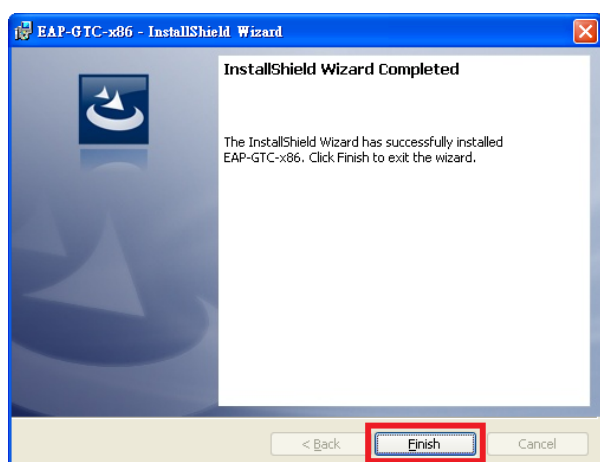
- 點選『Install』開始安裝。



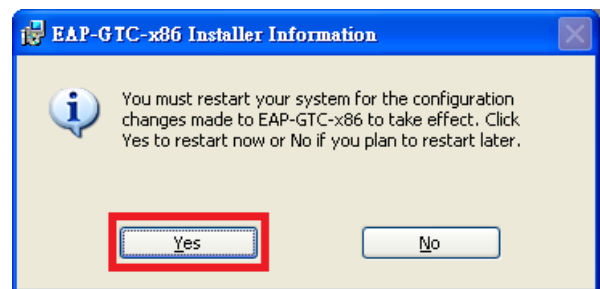
8. 安裝中。



9. 點選『Finish』



10. 點選『Yes』以重開啟電腦

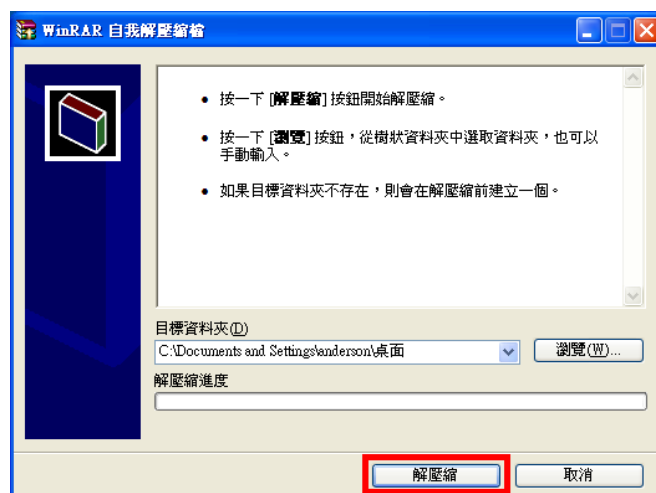


貳、設定 802.1X Profile

1. 請先用網頁認證方式上網，然後按照您的作業系統至以下網址下載 FJU-802.1X 設定壓縮檔，連結如下 <http://www.net.fju.edu.tw/file/FJU-802.1X-WinXP.exe>
2. 點擊 FJU-802.1X-WinXP.exe 自動解壓縮檔



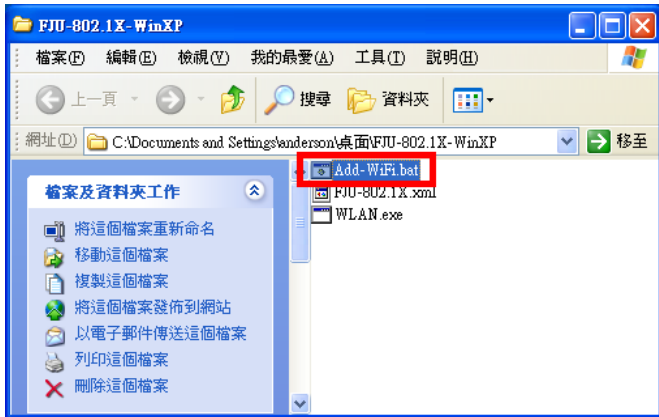
3. 點選『解壓縮』，以進行檔案解壓縮



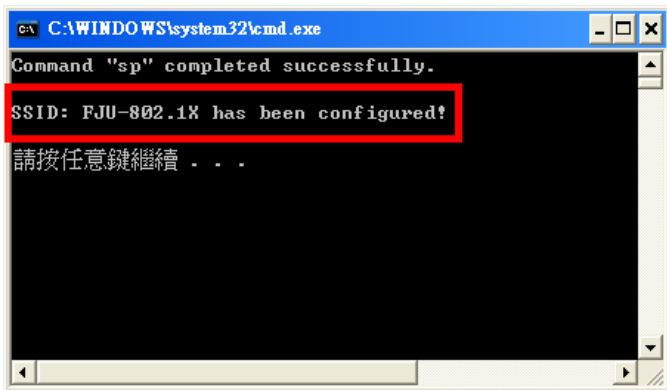
4. 檔案解壓縮後會看到一個 FJU-802.1X-WinXP 資料夾，請開啟 FJU-802.1X-WinXP 資料夾



5. 點擊 Add-WiFi.bat 設定檔

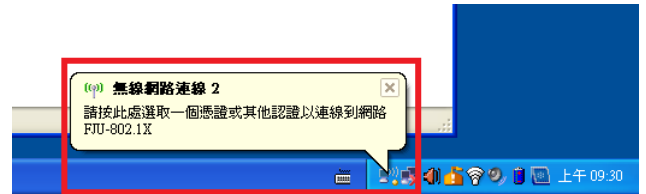


6. 看到『SSID:FJU-802.1X has been configured』後，即完成設定

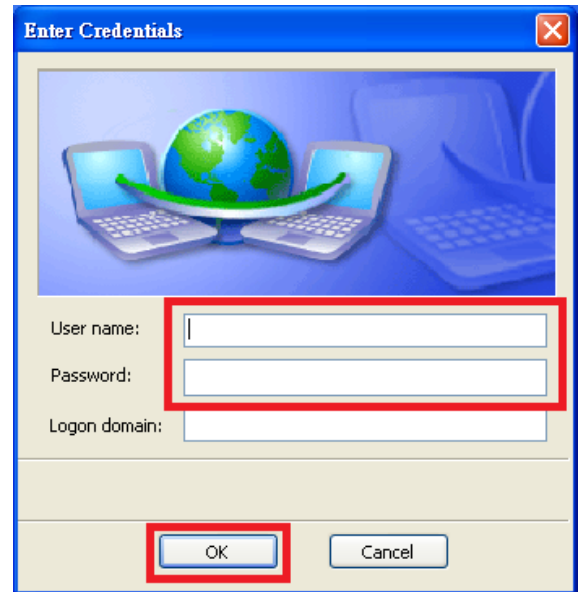


參、 測試連線

1. 點選右下角所跳出訊息



2. 此時會出現以下畫面，請輸入 LDAP 帳號及密碼，按『OK』



3. 右下角顯示無線網路連線現在已連線，即可開始使用網路。

